

Am World Oceans Day 2015 gefundene Planktonarten: Das können wir 2016 sicher toppen!!!



Arten, die wir 2015 gefunden haben

1. Kieselalgen (Diatomeen)

Chaetoceros borealis

Worauf man achten muss:

--Große Öffnungen zwischen benachbarten Zellen

--Sehr lange, gerade Stacheln



Chaoceros curvisetus

Worauf man achten muss:

--Gebogene Stacheln
(immer ein Stachel nur leicht der zweite stark gebogen)

--Öffnungen zwischen den Zellen haben konkave Seiten (die Oberflächen der Zellen sind in der Mitte 'eingesunken')

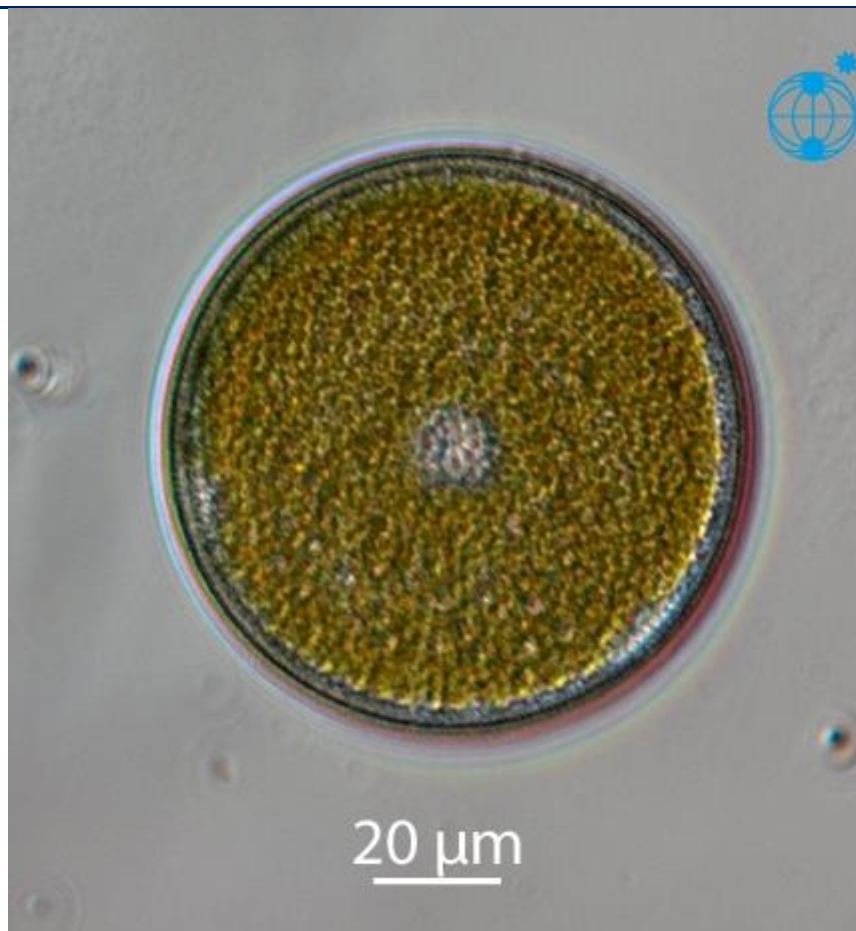


Coccinodiscus radiatus

Worauf man achten muss:

--Große Zellen in der Form einer sehr flachen Petrischale (weswegen man sie meist nur von oben sieht)

--Die Zelloberfläche besteht aus einem Gitter mit 6-eckigen Waben (auch Areolen genannt)



Fragilaria islandica

Worauf man achten muss:

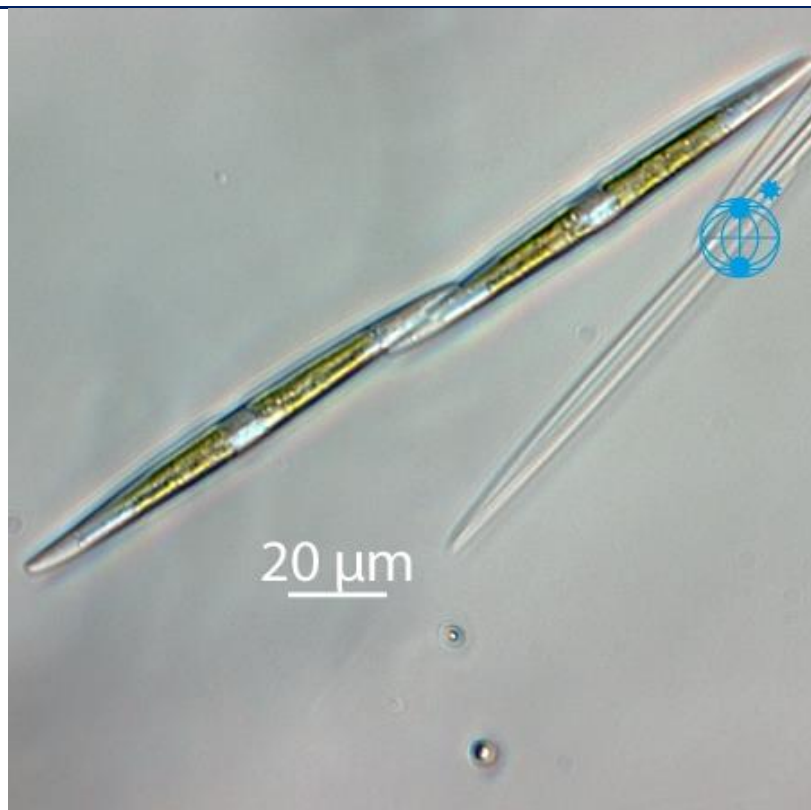
--Lange, schmale Zellen, die mit ihren langen Seiten zu bandartigen Ketten zusammengeschlossen sind.
Zwischen benachbarten Zellen sind keine Lücken zu sehen.



Pseudo-nitzschia

Worauf man achten muss:

--Spindelförmige Zellen
--Sie formen Ketten mit den Enden der Zellen

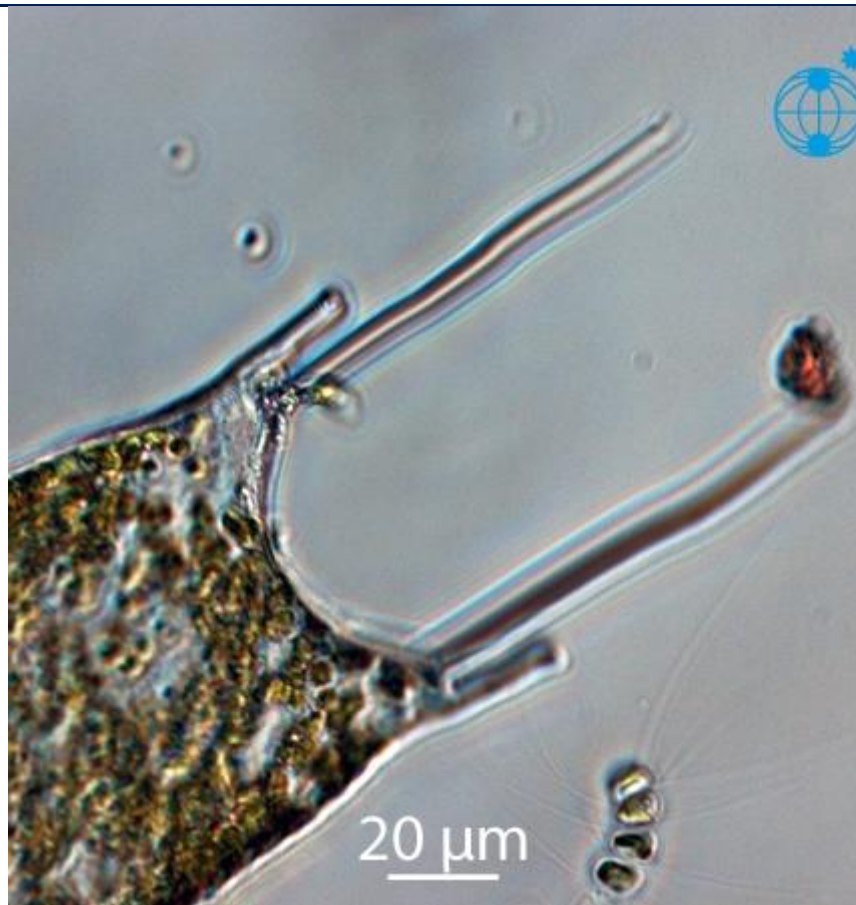


Odontella sinensis

Worauf man achten muss:

--Sehr große kissenförmige Zellen.

--An der schmalen Oberseite der Zelle findet man (nahe am Rand) jeweils ein kurzes Horn und ein langes Horn



Paralia sulcata

Worauf man achten muss:

--Kieselalgen in der Form einer Petrischale.

--Die Zellen sind sehr stark verkieselt (erscheint als farbloser Rand im Bild rechts)

--Die Zellen sind recht klein und sind meist in Ketten zu finden (immer die Unterseite einer Zelle verbunden mit der Oberseite der Nachbarzelle)



2. Geisseltierchen (Dinoflagellaten)

Ceratium fusus

Worauf man achten muss

--lang ausgezogene Hörner an der Ober- und Unterseite der Zelle

--die Unterseite der Zelle hat zwei Hörner. Eines ist sehr kurz und deshalb nicht immer zu sehen.



Protoperdinium depressum

Worauf man achten muss:

--Ein großes Geisseltierchen mit langen Hörnern an der Zell Ober- und Unterseite

--Das Zentrum der Zelle ist groß tellerförmig. Eine Seite des ‚Tellers‘ zeigt zur Zelloberseite die andere zur Zellunterseite



--	--